

➤ Schnelles, tragbares 1-D-/2-D-Barcode-Lesegerät

DataMan 8050 Barcode-Lesegeräte nutzen die patentierten Algorithmen von Cognex auf einer neuen, leichten, industriellen tragbaren Plattform. DataMan 8050 liest 1-D und 2-D Codes in Hochgeschwindigkeit, selbst wenn diese beschädigt, verschmiert, zerkratzt oder schlecht markiert sind. Und all dies zu einem günstigen Preis.

➤ Modularer Aufbau passt sich Ihren Bedürfnissen an

Mit vor Ort austauschbaren Kommunikationsmodulen kann ein Lesegerät an spezielle Kommunikationsanforderungen angepasst werden. Module sind mit und ohne Kabel erhältlich.

➤ Robustes Industriedesign

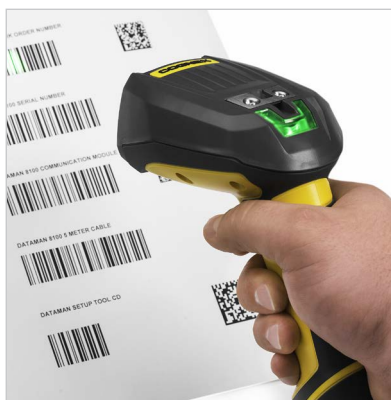
Das DataMan 8050 Barcode-Lesegerät ist robust gebaut und hält den rauen Bedingungen stand. Weitere Industriefunktionen sind: Bandhaken zur leichten Montage des Aufrollers, helle, zentrale Positionierhilfe zur deutlichen Ausrichtung, Bediener-Feedback durch lauten Beeper und Anzeigelampen.



Die DataMan 8050 Code-Lesegeräte sind mit den erstklassigen Lese-Algorithmen von Cognex ausgestattet und so konzipiert, dass sie den rauen Fertigungsbedingungen standhalten. Mit den erstklassigen Algorithmen lassen sich selbst die anspruchsvollsten Codes schnell und einfach lesen. Und dank des flexiblen, modularen Aufbaus können die DataMan 8050 Lesegeräte wechselnde Kommunikationsanforderungen erfüllen.

Bewährte Leistung

DataMan 8050 Lesegeräte sind ideal für Anwendungen in Fertigungsumgebungen, die robuste Barcode-Technologie und zuverlässige Leseleistung verlangen:



- Karosserieteile und -montage
- Elektronikfertigung
- Wareneingangsprüfung
- Versand
- Automobilteile
- Luft- und Raumfahrt
- Verpackungsindustrie
- Wareneingang

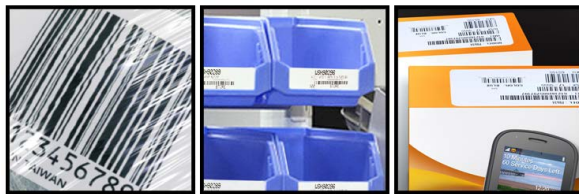
Schnelle 1-D-/2-D-Leseleistung

- Mit den patentierten Algorithmen 1DMax+ mit HOTBARS™ können die DataMan 8050 Barcode-Lesegeräte die anspruchsvollsten 1-D Barcodes schnell und einfach aus mehreren Winkeln und in jeder Ausrichtung lesen.
- Die hervorragenden 2-D Algorithmen lesen viele 2-D Codes, selbst wenn diese beschädigt, verdeckt oder perspektivisch verzerrt sind. Unterstützte 2-D Codes sind: DataMatrix, QR, PDF417, MaxiCode und Aztec.
- Der DataMan 8050 liest selbst beschädigte, in Kunststoff eingewickelte, Direct Inkjet, schlecht gedruckte, zerkratze, verdeckte, unebene, verzerrte, kleine und verschmierte Barcodes.

Cognex® DataMan 8000 Lesegeräte setzen neue Leistungsmaßstäbe beim Lesen industrieller Codes. Die branchenführenden Lesegeräte überzeugen durch mehrere bei industriellen Handlesegeräten völlig neuartige Funktionsmerkmale. Erfahren Sie mehr über die tragbaren Code-Lesegeräte DataMan 8050X, 8100 und 8500 unter www.cognex.com/dataman.

Flexible und einfache Integration

- Intuitive Quick Setup Übersichtsblätter: ermöglichen dem Benutzer die Einstellung der Kommunikation und der Datenformatierungen bei vielen häufigen Anwendungen.
- Benutzerdefinierte Setup-Übersichtsblätter können im Setup-Tool ausgedruckt werden.
- DataMan Setup Tool Software: Bildanzeige, komplettes Tool-Paket, Java Scripting, PERL Scripting und viele erweiterte Optionen zur Datenformatierung.



Technische Daten

Abmessungen	210 mm x 115 mm x 85 mm
Gewicht	Mit Kabel: 279 g Kabellos: 330 g
Betriebstemperatur	0°C bis 40°C
Lagertemperatur	-40° bis 60°C
Maximale Feuchtigkeit	95% (nicht-kondensierend)
Material	Polycarbonat-Gehäuse mit Umspritztechnik
Bildsensor	752 x 480 Global Shutter-Sensor
Positionierhilfe	Zentraler grüner LED-Ausrichter
Status-Ausgänge	LED und Beeper
Anschlüsse	Serienmäßiges Modul: RS-232, USB-CDC und USB-HID Tastaturausgang
	Intelligente Bluetooth-Basisstation: RS-232, USB-CDC und USB-HID Tastaturausgang
Symbologien	1-D: UPC/EAN/JAN; Codabar, Interleaved 2 aus 5, Code 39, 128 und 93, GS1 Databar, PDF417, Micro PDF41
	2-D: Data Matrix, QR, MicroQR, Aztec, MaxiCode
Beleuchtung	Integrierte LED mit Nah-/Fern-Optik
Stromversorgung	5V-6V DC, 2.5W LPS oder NEC Klasse 2 Stromversorgung
	Intelligente Basisstation: 24V DC
Umweltschutz	entspricht der RoHS-Richtlinie 2002/98/EG
Richtlinienkonformität	Elektrizität
	EMI/RFI
Datenprüfung	US DoD UID-Richtlinien, GS-1, ISO15434 und ISO15418
Betriebssystem	Microsoft® Windows® XP, Windows 7 und Windows 8

Scantabelle

Art	Tiefenschärfe
7 mil 2D-Code	bis zu 40 mm
10 mil 2D-Code	bis zu 80 mm
Code39 6 mil	bis zu 90 mm

COGNEX Unternehmen aus der ganzen Welt vertrauen auf Cognex Bildverarbeitung und ID zur Optimierung der Produktqualität, Senkung der Kosten und zur Kontrolle der Rückverfolgbarkeit.

Corporate Headquarters One Vision Drive Natick, MA 01760 USA Tel: +1 508 650 3000 Fax: +1 508 650 3344

Amerika

Vereinigte Staaten, Ost	+1 508 650 3000
Vereinigte Staaten, West	+1 650 969 8412
Vereinigte Staaten, Süd	+1 615 844 6158
Vereinigte Staaten, Detroit	+1 248 668 5100
Vereinigte Staaten, Chicago	+1 630 649 6300
Kanada	+1 905 634 2726
Mexiko	+52 81 5030 7258
Mittelamerika	+52 81 5030 7258
Südamerika	+1 909 247 0445
Brasilien	+55 47 8804 0140

Europa

Österreich	+43 1 23060 3430
Belgien	+32 2 8080 692
Frankreich	+33 1 4777 1550
Deutschland	+49 721 6639 0
Ungarn	+36 1 501 0650
Irland	+353 1 825 4420
Italien	+39 02 6747 1200
Niederlande	+31 208 080 377
Polen	+48 71 776 0752
Spanien	+34 93 445 67 78
Schweden	+46 21 14 55 88

Schweiz	+41 71 313 06 05
Türkei	+90 212 306 3120
Großbritannien	+44 1327 856 040
Asien	
China	+86 21 5050 9922
Indien	+9120 4014 7840
Japan	+81 3 5977 5400
Korea	+82 2 539 9047
Singapur	+65 632 55 700
Taiwan	+886 3 578 0060

www.cognex.com

we can read it™

© Copyright 2013, Cognex Corporation. Alle Angaben und Informationen in diesem Dokument können ohne Vorankündigung geändert werden. Alle Rechte vorbehalten. DataMan und Cognex sind eingetragene Marken und Cognex Connect, Hotbars, 2DMax, OCRMaxC und Make It Right sind Marken der Cognex Corporation. Alle anderen Marken sind Eigentum der jeweiligen Inhaber. Lit. Nr. IS7DS-1304