


# NiceLabel 2017

Produkte und Leistungen



# NiceLabel unterstützt Unternehmen, mehr zu erreichen

Unser Ziel ist es, Unternehmen kontinuierliche Verbesserungen und Produktivitätssteigerungen in ihrem gesamten Etikettierungsprozess zu ermöglichen. Wir nennen dies »**Druckproduktivität**«.

Gemäß dem Prinzip »Do more. Faster. With less.™« können unsere Softwarelösungen und unsere Professional Services reale Geschäftsprobleme lösen und erhebliche Mehrwerte generieren.

NiceLabel ist ein globales Unternehmen welches Softwarelösungen entwickelt, die die Druckproduktivität im gesamten Etikettierungs- und Markierungsbereich steigert. Dabei helfen diese Lösungen Unternehmen dabei, Risiken zu mindern, sowie die Agilität, die Leistung und die Effizienz der Druck- und Markierungsprozesse zu steigern.

NiceLabel Lösungen basieren auf erstklassiger Technologie, die geschäftskritische Vorgänge unterstützt und eine schnelle und flexible Implementierung von Best-Practice-Prozessen ermöglicht.

Indem die Etikettierung und Markierung für Kunden vereinfacht wird, wird auch die Produktivität gesteigert, die Produktionszeiten werden maximiert und somit sorgen NiceLabel Lösungen für einen erheblichen ROI und nachhaltige Wettbewerbsvorteile.

**Microsoft Partner**  
Gold Application Development



**ORACLE** Gold Partner

# Produktreihe



## DESIGN & PRINT

Erstellen Sie professionelle Etiketten ohne IT-Hilfe



## DESIGN & CONTROLLED PRINT

Optimieren Sie den Etikettendruck, um Arbeitskosten zu minimieren und Fehler zu vermeiden



## MANAGED DESIGN & CONTROLLED PRINT

Standardisieren Sie Ihren gesamten Etikettierungsprozess, um Compliance-Anforderungen einzuhalten

### DESIGNER EXPRESS DESIGNER PRO



Etikettendesign



On-Demand-Druck

### POWERFORMS POWERFORMS SUITE



Etikettendesign



On-Demand-Druck



Application Builder



Integrierter Druck

### LMS PRO LMS ENTERPRISE



Etikettendesign



On-Demand-Druck



Application Builder



Integrierter Druck



Dokumentenmanagement



Qualitätsmanagement

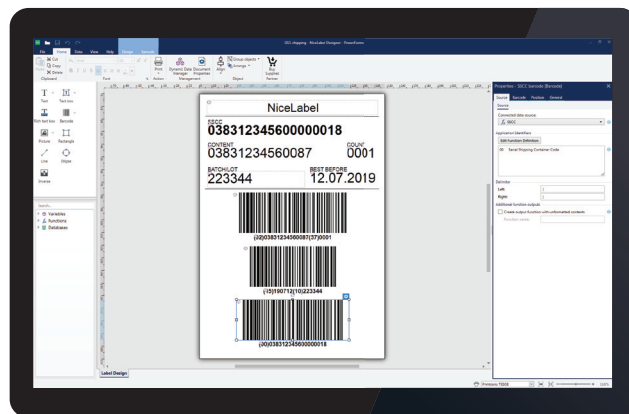


## DESIGN & PRINT

NiceLabel Software für Design und Print hilft Ihnen dabei, Etiketten schnell zu erstellen und einen effizienten Druckprozess einzurichten. So können Sie sich voll und ganz auf Ihr Kerngeschäft konzentrieren, ohne sich ständig Sorgen um Druckfehler machen zu müssen. Erstellen Sie im Handumdrehen professionelle Etiketten, ohne in Schulungen und Programmierung investieren zu müssen.

## Design

Der NiceLabel Designer bietet eine vertraute, Microsoft Word-artige Benutzeroberfläche. So kann jeder Benutzer im Handumdrehen professionelle Etiketten erstellen, ohne dass Vorkenntnisse im Barcoding- und Design-Bereich oder fortgeschrittene Computerkenntnisse erforderlich sind. Nutzen Sie vorgefertigten Etikettenvorlagen oder erstellen Sie innerhalb von Minuten Ihre eigenen Etiketten – ganz ohne Etikettendesign-Vorkenntnisse.



### Designen wie ein Profi – selbst als Laie

Hilfslinien, Positionierung, Verankerung, Ausrichtung, Gruppierung und andere Funktionen helfen Ihnen dabei, im Handumdrehen professionelle Etiketten zu erstellen.

### Vorgefertigte Compliance-Etiketten

NiceLabel verfügt über eine Bibliothek aus vorgefertigten Etiketten, die Industriestandards wie GS1, AIAG, ODETTE, GM, VDA usw. entsprechen.

### Alle Hilfe, die Sie benötigen

NiceLabel bietet Kurzbefehle, Tipps in der Benutzeroberfläche, Fehlerwarnungen und Erklärungen, um sicherzustellen, dass Sie alle Hilfe erhalten, die Sie brauchen, um präzise Etiketten zu erstellen.

### Dynamische Textobjekte

NiceLabel erstellt automatisch Textumbrüche oder passt die Schriftgröße an, um sicherzustellen, dass Ihre dynamischen Daten in den vorgesehenen Bereich passen.

### Alle Sprachen, die Sie benötigen

Jeder Bereich von NiceLabel ist in verschiedenen Sprachen erhältlich, darunter die Benutzeroberfläche, das Hilfesystem und die Benutzerhandbücher. Etiketteninhalte können in jeder

beliebigen Sprache gedruckt werden; auch mehrere Sprachen auf ein und demselben Etikett sind möglich.

### Leistungsstarke, einzigartige Funktionen

Intelligente Funktionen wie relative Objektpositionierung, variable Etikettenlänge und doppelseitiges Drucken helfen dabei, die Anzahl erforderlicher Vorlagenvariationen zu mindern.

### Datenbankverbindungen

Jeder Benutzer kann anhand des NiceLabel Assistenten eine Verbindung zu einer Excel-Tabellenkalkulation oder einer Access-Datenbank herstellen. Fortgeschrittene Benutzer können Etiketten auch mit Server Datenbanken verbinden.

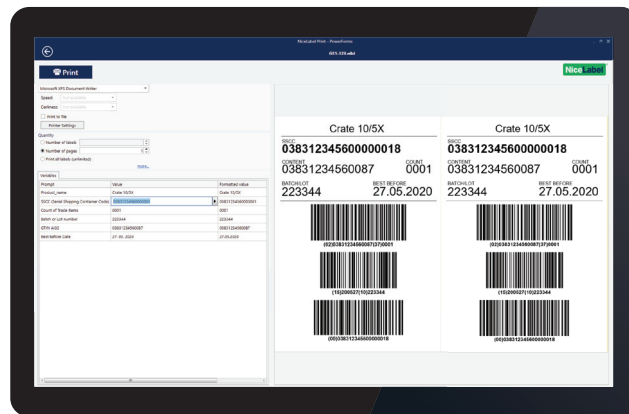
### Datenvvalidierung, -formatierung und -verarbeitung

Häufig müssen Sie Daten in einem bestimmten Format drucken; manchmal in Form eines einzelnen Text- oder Barcode-Objekts (z. B. für Seriennummern).

Dies kann auch erforderlich sein, um Branchen- oder Kundenaufgaben einzuhalten. NiceLabel hilft Ihnen bei der Einhaltung dieser Anforderungen, indem es Funktionen bietet, die anhand von Assistenten konfiguriert werden, ohne dass Programmierung erforderlich ist.

# Drucken

Das Drucken der richtigen Etikettenvorlage mit den richtigen Daten ist für Unternehmen aller Größenordnungen von größter Wichtigkeit. NiceLabel stellt sicher, dass die Anwender Zugriff auf eine einfache Benutzeroberfläche erhalten, die ihnen genau die Funktionen zur Verfügung stellt, die sie benötigen. Dies führt zu einem schnellen und präzisen Druckprozess.



## Drucken mit weniger Fehlern

Etiketten werden nicht jeden Tag erstellt, aber sie werden jeden Tag gedruckt. Daher ist ein optimierter und präziser Druckprozess unverzichtbar. Druckanwender müssen in der Lage sein, die richtigen Daten schnell auszuwählen, Druckereinstellungen anzupassen und eine Vorschau des Etiketten-Druckauftrags anzuzeigen. Sie sollten jedoch nicht die Möglichkeit haben, die Etikettenvorlage zu verändern. Etikettendruck erfordert eine besondere Benutzeroberfläche, um Datengenauigkeit zu gewährleisten, versehentliche Änderungen an Etikettenvorlagen zu verhindern und die Lernkurve für Druckanwender im Produktions- und Lagerbereich möglichst niedrig zu halten.

## NiceLabel Print für Druckproduktivität

NiceLabel Print ist das Modul für Druckanwender. Mit ihm können die Benutzer die richtige Etikettenvorlage auswählen, aber nicht verändern. Die »All-in-One«-Druckmaske beinhaltet alle Dateneingabefelder, Datenbanknavigation und -auswahl, Druckereinstellungen sowie eine Druckvorschau des gesamten Druckauftrags. So können Druckanwender effizient und fehlerfrei drucken.

# Produkte

## DESIGNER EXPRESS

1 Benutzer und unbegrenzte Drucker

Einzelplatz-Edition

Label Designer

Basis Datenquellen: MS Excel und Textdateien

Einfacher Zähler

Einfache Variablen

Keine Funktionen

On-Demand-Druck

Vordefinierte Druckmasken

Module  Designer  
 Drucken

## DESIGNER PRO

1 Benutzer und unbegrenzte Drucker

Mehrbenutzer-Editionen mit 3, 5 oder 10 Druckern

Label Designer

Alle Datenbanken

Alle Zähler und Serialisierung

Alle Variablen

Alle Funktionen (einschließlich Verkettung)

On-Demand-Druck

Anpassbare Druckformulare

Module  Designer  
 Drucken



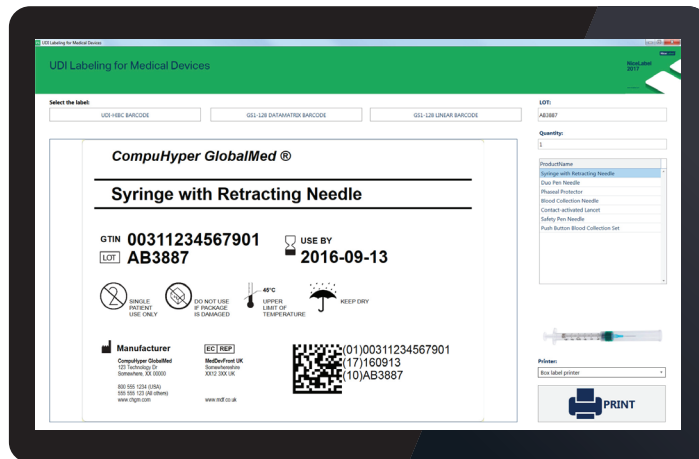
## DESIGN & CONTROLLED PRINT

Die umfassende NiceLabel Suite, Software für Design und kontrolliertes Drucken, hilft Ihnen dabei, dynamische Etikettenvorlagen rasch zu erstellen und die Effizienz und Präzision des Druckprozesses zu optimieren.

Verhindern Sie Druckfehler, indem Sie die Druckoberfläche an Ihre Benutzer und Prozesse anpassen oder die Etikettierung mit Ihren vorhandenen Anwendungen und Masterdaten integrieren.

## Etiketten und Anwendungen erstellen

Die Produkte aus der Kategorie Design & Controlled Print bieten dieselbe leistungsstarke und benutzerfreundliche Etikettendesign-Erfahrung wie Designer Pro. Neben den Etikettendesign-Funktionen können Sie mit der PowerForms Lizenz auch maßgeschneiderte Druckanwendungen erstellen.



### Anpassung ohne Programmierung

Dank dieser leistungsstarken Funktionen müssen Programmierer keine eigenen Druck- oder Integrationsanwendungen mehr entwickeln, was Arbeitszeit und Kosten einspart. Geschäftsanwender können im Handumdrehen eine Drucklösung erstellen, die den Etikettendruck optimiert, Fehler und Fehletikettierungen verhindert, Arbeitskosten senkt und die gesamte Druckproduktivität steigert.

### Druckprozess für ungeschulte Arbeitskräfte vereinfachen

Erleichtern Sie ungeschulten Arbeitskräften und Saisonarbeitern den Druck Ihrer Etiketten. Erstellen Sie eine Drucklösung, die Bilder und Symbole anstelle von Text verwendet, oder nutzen Sie Schaltflächen und einen Touchscreen, um Tastatureingaben überflüssig zu machen. So können Sie neue Druckanwender in kürzester Zeit einarbeiten – bei minimalem Schulungsaufwand oder sogar völlig ohne Schulungen.

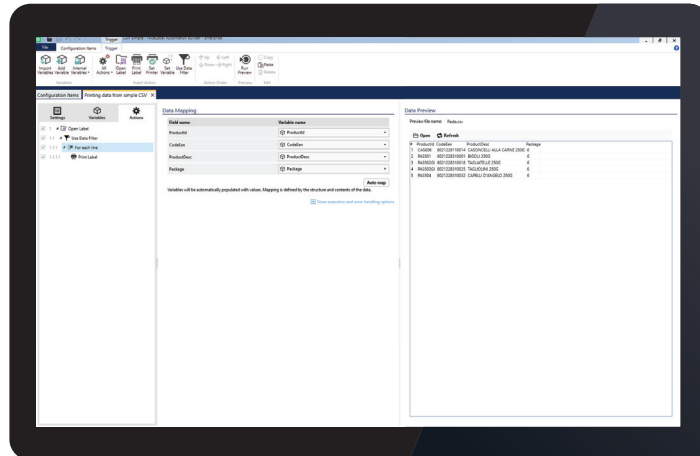
### Komplexe Druckprozesse optimieren

Benutzerdefinierte Eingabemasken ermöglichen es Anwendern, die nötigen Entscheidungen zu treffen, um die Daten zum notwendigen Zeitpunkt zu drucken, ohne dabei von einem Standardprozess oder -ablauf abzuweichen. So wird der manuelle Druckaufwand reduziert und die Druckgeschwindigkeit sowie die Druckproduktivität gesteigert.



# Druckautomatisierung

Unternehmen können den Druckaufwand erheblich verringern und ein neues Maß an Genauigkeit und Produktivität erzielen, indem sie die weitreichenden Integrationsmöglichkeiten des Automation-Moduls nutzen. Die Funktionen von Automation versetzen Anwender in die Lage, den Druck aus vorhandenen Geschäftssystemen ohne jeden Programmieraufwand zu integrieren und zu automatisieren. Außerdem ermöglicht Automation Ihnen die Integration des Drucks von Hardwaregeräten wie SPS oder Waagen.



## Integration ohne Programmierung

NiceLabel empfängt und verarbeitet Daten in beliebigen Formaten, damit Sie Ihre vorhandenen Unternehmenssysteme oder -anwendungen nicht anpassen müssen.

## Funktioniert mit allen Druckern

NiceLabel Automation nutzt universelle und dynamische Etikettenvorlagen, die mit tausenden von Druckermodellen funktionieren. Dadurch kann die Anzahl von Etikettenvariationen drastisch reduziert und das Etikettenmanagement vereinfacht werden.

## Datenmapping

Der integrierte Datenmapping-Assistent ermöglicht es Ihnen, Daten aus verbreiteten Formaten wie CSV-Dateien oder

Textdateien mit fester Breite zu extrahieren und zuzuordnen. Das Mapping-Tool hilft außerdem bei der Modernisierung von Altsystemen, da es auch Daten in unstrukturierten Formaten unterstützt, unter anderem auch alte Berichte oder Druckbefehle. Sogar Binärdaten können extrahiert und zugeordnet werden!

## Einmalige Performance und Zuverlässigkeit

Automation beinhaltet NiceLabels "64-Bit-Druck-Engine" der nächsten Generation, die neue Technologien nutzt, um die Druckproduktivität zu maximieren und dabei so wenig Computerressourcen wie möglich zu belegen.

# Produkte



## POWERFORMS

1 Benutzer und unbegrenzte Drucker

Etiketten-Designer

On-Demand-Druck

Application Builder

Module  Designer  
 Drucken

## POWERFORMS SUITE

Mehrbenutzer mit 3, 5, 10 oder 20 Druckern

Etiketten-Designer

On-Demand-Druck

Application Builder

Integrierter Druck

Module  Designer  
 Drucken  
 Automation Builder (Easy)  
 Automation Manager (Easy)

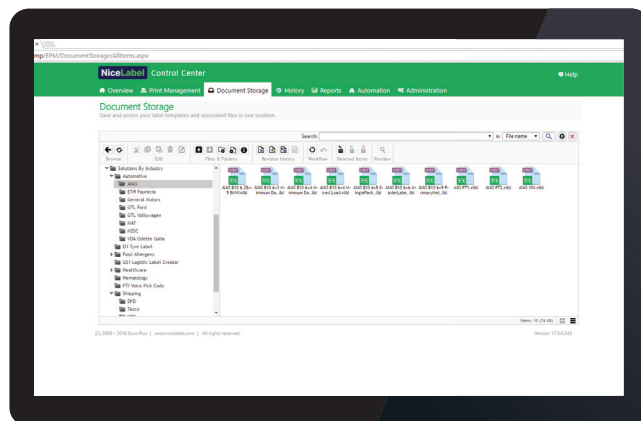


## MANAGED DESIGN & CONTROLLED PRINT

Das NiceLabel LMS ist ein umfassendes Etikettenmanagement-System der nächsten Generation für Unternehmen, die ein Qualitätsmanagementsystem einsetzen oder reguliert werden. Das NiceLabel LMS beinhaltet alles, was Sie zur Standardisierung, Zentralisierung und Steuerung Ihrer Etikettierung benötigen.

## Für Anwender entwickelt

Diese Software der nächsten Generation von NiceLabel ermöglicht Anwendern die Erstellung und Verwaltung von Etikettenvorlagen, sowie Kundenvorgaben und gesetzlichen Auflagen gerecht zu werden. Alle NiceLabel Vorlagen sind für über 4.200 Druckermodelle optimiert, was die Anzahl von Etikettenvariationen mindert. So können Sie schnell auf Änderungsanforderungen für Etiketten reagieren und dabei die Nutzung wertvoller IT-Ressourcen mindern.



## Dokumentenmanagement-System: Control Center

Control Center ist ein Dokumentenmanagement-System (DMS), das eigens für die Anforderungen im Etikettierungsbereich entwickelt wurde. Es ist eine HTML5-Webanwendung, die alle Dokumente in einer zentralisierten, indextierten Datenbank speichert.

Die Webanwendung bietet eine browserbasierte Benutzeroberfläche, die unternehmensweiten Zugriff sowie schnellere Design- und Genehmigungsabläufe ermöglicht, ohne dass Software auf lokalen Rechnern installiert oder verwaltet werden muss. DMS bietet die folgenden Funktionen:

- Sicherer zentralisierter Speicher
- Automatische Versionskontrolle
- Einzigartige Indexierungs- und Suchfunktionen
- Sichere elektronische Genehmigungsabläufe
- Etikettenvergleich zur Qualitätssicherung

### Sicherheits- und Qualitätsmanagement

Um den Qualitätsmanagement- und Sicherheitsanforderungen Ihres Unternehmens zu entsprechen, müssen Sie den Zugriff auf das Etikettierungssystem ebenso streng kontrollieren wie den Zugriff auf Ihre Finanzdaten. Funktionen, die Sicherheit und Qualität gewährleisten:

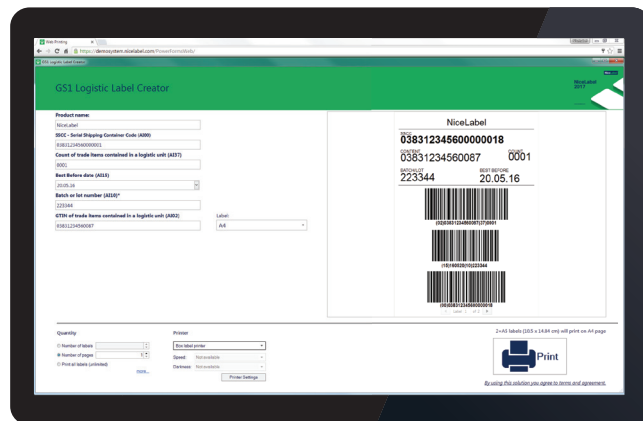
Sichere, rollenbasierte Zugriffskontrolle

- Gerätemanagement und Warnmeldungen verhindern ungeplante Ausfälle
- Verlauf und Berichte ermöglichen vollständige Nachverfolgbarkeit



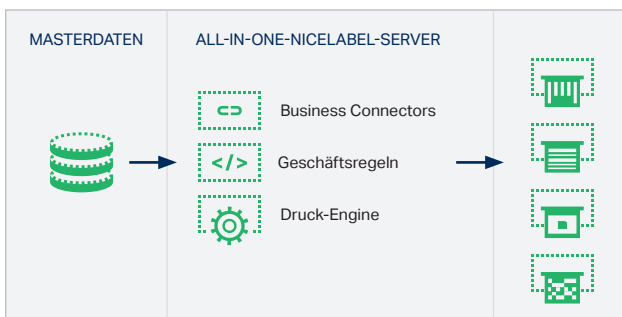
# Online-Drucksystem: PowerForms Web

PowerForms Web ist eine Webanwendung, mit der sich alle manuellen Druckanwendungen mit einem Klick zentral bereitstellen und unternehmensweit skalieren lassen. Das PowerForms Web Modul hilft Ihnen bei der zentralen Implementierung von On-Demand-Etikettierungsanwendungen auf all Ihren Arbeitsplatzrechnern, an all Ihren entfernten Standorten und sogar bei Ihren Lieferanten, Vertragsherstellern oder externen Logistikanbietern (3PL). Die Webtechnologie der nächsten Generation ermöglicht Ihnen die Bereitstellung einheitlicher Etikettierungslösungen für tausende von Benutzer innerhalb von Sekunden.



# Integriertes Drucksystem: Automation

Unternehmen können den Druckaufwand erheblich reduzieren und ein neues Maß an Präzision und Produktivität erzielen, indem sie die einzigartigen Integrationsmöglichkeiten des Automation-Moduls nutzen. Die Funktionen von Automation ermöglichen Ihnen die Integration und Automatisierung des Drucks aus vorhandenen Geschäftssystemen – ohne jeden Programmieraufwand. Automation versetzt Sie in die Lage, komplexe Druckprozesse zu vereinfachen, Fehler zu verhindern und die Druckproduktivität zu steigern. Die All-in-One-Serverarchitektur beinhaltet Business Connectors, Datenmapping, Geschäftsregeln und Workflows, eine Druck-Engine sowie Lastenausgleich für Umgebungen mit hohem Druckaufkommen.



## All-in-One-Druckserver

- Vorgefertigte Konnektoren ermöglichen eine nahtlose Integration
- Datenmapping ermöglicht Integration ohne Programmierung
- Konfigurierbare Geschäftsregeln und Workflows
- 64-Bit-Architektur bietet beispiellose Performance und Zuverlässigkeit
- Skalierbarkeit, die mit Ihrem Wachstum Schritt hält

# Produkte

## LMS PRO






Mehrbenutzer mit 5, 10, 20 oder 50 Druckern

Etiketten- und Anwendungs-Designer

Dokumentenmanagement-System

Online-Druck-System

Integriertes Drucksystem

Modules	 Designer
	 Drucken
	 Automation Builder (Pro)
	 Automation Manager (Pro)
	 Control Center (Pro)
	 Online-Druck

## LMS ENTERPRISE

Mehrbenutzer mit 5, 10, 20 oder 50 Druckern

Etiketten- und Anwendungs-Designer

Dokumentenmanagement-System mit:

- Versionskontrolle
- Genehmigungs-Workflows
- Qualitätssicherungs-Tools







Online-Druck-System

Rollenbasierte Zugriffskontrolle

Integriertes Drucksystem mit:

- SAP ABAP Paket
- Failover und Lastausgleich
- Webdiensten
- PDF und Vorschau
- Erweiterten Arbeitsabläufen und Fehlerbehebungen

Nicht-Produktions-Umgebung mit Änderungs- und Transportsystem (CTS)

Module	 Designer
	 Drucken
	 Automation Builder (Enterprise)
	 Automation Manager (Enterprise)
	 Control Center (Enterprise)
	 Online-Druck

## Professionelle Dienstleistungen

Wir arbeiten eng mit unseren Kunden zusammen, um die Amortisierung zu beschleunigen und sicherzustellen, dass sie den maximalen ROI aus ihrer NiceLabel Investition ziehen. Wir nehmen uns Zeit, um die individuellen Anforderungen aller Kunden zu verstehen, und wenden Best Practices an, um Sie dabei zu unterstützen, einen Wettbewerbsvorteil zu erzielen.

### Unsere Agilität ist der Agilität Ihrer Lieferkette förderlich

Eine agile Lieferkette die umgehend auf Veränderungen der Marktumgebung reagieren kann ist von grundlegender Bedeutung, um einen Wettbewerbsvorteil für Ihr Unternehmen zu erzielen. Die Mission unserer Spezialisten besteht darin, ein reaktionsschnelles, zentralisiertes Etikettierungssystem zu entwickeln, um die Agilität Ihrer Lieferkette zu steigern. Wir nutzen Agile-Projektmanagement-Methoden, um die NiceLabel Plattform schneller in Ihre Prozesse zu integrieren und somit Ihre Kosten so früh wie möglich zu senken. Außerdem konfigurieren wir die Lösung auf eine Art, die es Ihnen ermöglicht, schnell auf Veränderungen der Anforderungen von Behörden und Kunden zu reagieren.

### Das einzige globale Professional Services-Team für Etikettierung

Die NiceLabel Professional Services Group umfasst Teams in den USA, Europa und China, die Sie bei Ihren globalen Projekten beraten, bei der Implementierung unterstützen und Support bieten können. In jeder Region gibt es Teams mit Geschäftsanalysten, Branchenexperten und Projektmanagern sowie ein erfahrenes Team für technischen Support. Die Teams arbeiten eng mit Kunden und untereinander zusammen, um innerhalb kürzester Zeit maximalen Nutzen herbeizuführen.



# Software-Wartungsvertrag

Verhindern Sie ungeplante Ausfälle und sichern Sie sich den Kontakt zu den NiceLabel Experten.

Der NiceLabel Software-Wartungsvertrag (SMA) stellt sicher, dass Sie sich jederzeit an die NiceLabel Experten wenden können, welche Ihnen bei der raschen Lösung aller Probleme mit Ihrem Etikettierungssystem helfen.

Vorteile:

- Direkter Zugang zum fachkundigem technischen Support von NiceLabel
- Garantierte Minimierung ungeplanter Ausfälle
- Garantierter Kontakt zum NiceLabel Entwicklungsteam (falls nötig)
- Software-Updates

## **Direkter Kontakt zu den Experten und Entwicklern**

Das NiceLabel Team für technischen Support arbeitet eng mit den NiceLabel Entwicklern zusammen, um sicherzustellen, dass Sie den schnellsten und bestmöglichen Support erhalten, um ungeplante Ausfälle zu verhindern.

## **Bevorzugte Bearbeitung von Support-Fällen**

Alle SMA-Kunden erhalten vorrangigen, unbegrenzten Telefonsupport, und alle E-Mail-Anfragen werden innerhalb eines Geschäftstages beantwortet.

## **Regelmäßige Software-Updates**

Wir aktualisieren NiceLabel regelmäßig, um neue Funktionen einzuführen und um Fehler zu beheben. Sie werden benachrichtigt sobald es neue Aktualisierungen gibt und erhalten sofort Zugriff darauf.

Ihr Partner

Nord-, Mittel- und Südamerika  
+1 262 784 2456  
sales.americas@nicelabel.com

EMEA  
+386 4280 5000  
sales@nicelabel.com

Deutschland  
+49 6104 68 99 80  
sales@nicelabel.de

China  
+86 21 6249 0371  
sales@nicelabel.cn