

## CM-Serie

### Kompaktes 2D-Imagemodul für die Erfassung von Kiosk-Daten

Das kompakte 2D-Imagemodul aus der CM-Serie von Honeywell bietet eine in sich geschlossene 1D- und 2D-Barcode-Scanlösung, die sowohl Mobiltelefondisplays als auch Papiervorlagen decodieren kann. Durch das leicht zu montierende All-in-One-Design können Sie das Modul problemlos in Ihr fest montiertes Gehäuse integrieren. Mit der verfügbaren Auswahl an optischen Elementen erfüllt das Modul die Leistungsanforderungen Ihrer Anwendung.

- CM3680SR-XXX: Standardleistung (Standardreichweite)
- CM5680SR-XXX: Erhöhte Leistung (Standardreichweite)
- CM5680WA-XXX: Spezielle Leistung (Weitwinkel) (in Kürze verfügbar)
- CM2180MP-XXX: Spezielle Leistung (Megapixel)

### DIFFERENZIERUNG

Die CM-Serie bietet zahlreiche Differenzierungsmerkmale für eine vereinfachte Installation (z. B. durch kompatible Kabelstecker und zusätzliche Montageoptionen) und verbesserte Leistung (z. B. Optionen für die Weitwinkel- und Megapixel-Optik, größere Auswahl an Nicht-Laserzielgeräten und Beleuchtung, verbesserte Abtastdauer und Druckkontrast, höherer Betriebstemperaturbereich).

### VORTEILE FÜR DEN KUNDEN

#### Vereinfachte Installation und Bereitstellung durch einzigartiges Design

- **Kompakte Baugröße:** Der Kabelanschluss befindet sich nicht hinten, sondern an der Seite des Geräts, wodurch die Tiefe des Produkts verringert und die Installation vereinfacht wird (HxBxT: 28 x 55 x 48 mm [1,10 x 2,17 x 1,89 Zoll] einschließlich Anschluss) (siehe Abbildung 1).
- **Schiebeklammer:** Hält das Micro-USB-Kabel der Kunden sicher in seiner Position und verhindert so eine Trennung der Verbindung (siehe Abbildung 2).



Das einzigartige Design des kompakten 2D-Imagemoduls der CM-Serie vereinfacht die Installation und Bereitstellung zahlreicher Kiosk-Anwendungen.

- **Zehn Montagelöcher (fünf Gruppen mit je zwei Löchern):** Die Positionierung auf den beiden Seiten sowie oben, unten und vorne ermöglicht die Befestigung ohne zusätzliches Zubehör und eine flexiblere Integration (siehe Abbildung 3).
- **Standard-Micro-USB-Kabelanschluss:** Kunden können für ihre Anwendung ihr eigenes Standardkabel verwenden, wodurch die Installation vereinfacht und die Kosten minimiert werden.

## MERKMALE UND VORTEILE



Dieses Gerät der nächsten Generation bietet 1D- und 2D-Barcode-Scans zur Decodierung von Mobiltelefondisplays und Papier.



All-in-One-Design, kompakte Baugröße, Standard-Micro-USB-Kabelanschluss und zehn Montageöffnungen für vereinfachte Installation und Bereitstellung.



Durch den Einsatz industrieller Technologien vertragen die Module extrem hohe und niedrige Temperaturen.



Die Bewegungstoleranz ermöglicht schnelle Scans und die Option für weiße Beleuchtung beschleunigt die Leserate.



Die Schutzart IP54 und der USB-Haltemechanismus erhöhen die Zuverlässigkeit und minimieren den Service- und Austausch Aufwand.

# CM-Serie

- Liest universale Produktcodes (UPC, Universal Product Codes) im Bereich unter 30 mm [1,18 Zoll] (CM5680WA – spezielle Leistung [Weitwinkel]): Passt in kleinere Gehäuse und ermöglicht dadurch eine höhere Konstruktionsflexibilität.

## Verbesserte Leistung

- **Vier optionale Optikelemente:** Kunden können die für ihre Leistungsanforderungen benötigten Optikelemente auswählen (siehe Tabelle 1).
  - Verbessert den Designzyklus für Kunden, da sie aufgrund desselben Gehäuses die Optikelemente aktualisieren oder ändern können, ohne die mechanischen Beschränkungen zu verändern.
  - Alle Optikelemente sind mit der Konfigurationssoftware EZConfig Cloud for Scanning von Honeywell kompatibel. Dieser kostenlose Dienst unterstützt die schnelle und leichte Konfiguration von Barcode-Scannern und Firmware-Aktualisierungen mit einer intuitiven Oberfläche, die die Bereitstellung und die technische Unterstützung vereinfacht und beschleunigt. So kann die CM-Serie ohne den Einsatz zusätzlicher Werkzeugsätze konfiguriert werden.
  - Kunden können zwischen erhöhter und spezieller Leistung wählen, um die Anforderungen der Anwendung zu erfüllen, ohne die Anbieter zu wechseln („One-Stop-Shop“).
- **Großer Betriebstemperaturbereich:** Kunden können Lösungen für die Verwendung unter extrem heißen oder kalten Umgebungen entwickeln (siehe Tabelle 5).
- **Bewegungstoleranz:** Sorgt für bessere Betriebseffizienz (siehe Tabelle 1).
- **Beleuchtung und Zielgeräte (siehe Abbildung 4):**
  - Auswahl zwischen roter und weißer LED-Beleuchtung: Wählen Sie weiß, um die Decodierung farbiger Barcodes zu beschleunigen und für kundenorientierte Anwendungen.
  - Auswahl zwischen grünem und rotem Strahl des LED-Zielgeräts: Wählen Sie für kundenorientierte Anwendungen grün, da es eine bessere Sichtbarkeit bietet.
- **Zusätzliche Barcode-Funktionen:** Bietet optionale Funktionen, die über Barcode-Scans hinausgehen, wie beispielsweise Bilderfassung, optische Zeichenerkennung (Optical Character Recognition, OCR) oder Software-Erweiterungen (Formatierungs-Plugin TotalFreedom™ von Honeywell für Automobilteile, Bordkarten und Fahrzeugpapiere), wodurch die Betriebseffizienz erhöht wird und mehrere Funktionen mit nur einem Gerät abgedeckt werden können.

## Verbesserte Zuverlässigkeit

- **Schutzart IP54 (bei Verwendung eines Standardkabels):** Das Gehäuse bietet eine verbesserte Beständigkeit gegen Staub und Spritzwasser, wodurch die Gefahr eines Systemausfalls und damit verbundener Service- und Austausch Aufwand minimiert wird.
- **USB-Haltemechanismus:** Dieser Mechanismus befindet sich an der Rückseite des Geräts und bietet bis zu 5 kg [11,0 lb] Zugkraft, wodurch die Gefahr einer Verbindungstrennung beim Bewegen oder Warten des Kiosks minimiert wird.

Abbildung 1. Kompakte Baugröße

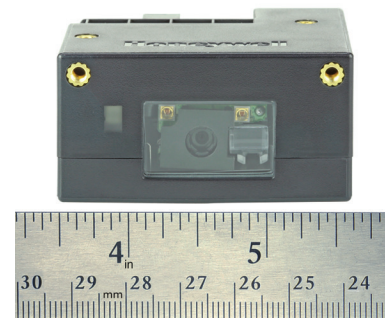


Abbildung 2. Eine Schiebeklammer hält das Micro-USB-Kabel

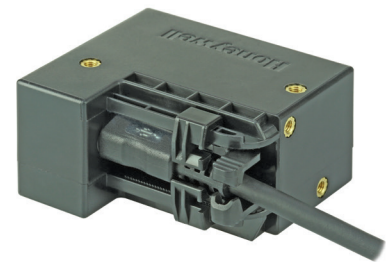
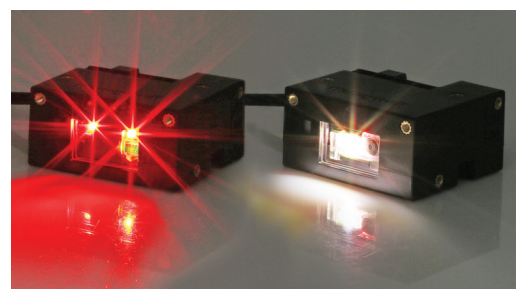


Abbildung 3. Zehn Befestigungslöcher auf fünf der sechs Seiten



Abbildung 4. Rote oder weiße Beleuchtung



# CM-Serie

## ANWENDUNGSGEBIETE

### Medizintechnik:

- Diagnose- und Analysegeräte wie z. B. Blutanalysegeräte, Hämatologie-Analysegeräte, klinisch-chemische Analysegeräte und Laborautomationssysteme.

### industrielle Dienstleistungen:

- Zugangskontroll-Kioske: Bahn, Flughäfen, Ferienanlagen, Veranstaltungen, Parkhäuser, Grenzschutz
- Lotterieterminals und Lotterielos-Prüfgeräte

- Elektronische Abstimmungsgeräte
- SB-Kassen im Einzelhandel
- Smart-Locker (Pick-Up-Kiosks für Pakete und Produkte)
- Geldautomaten

### Transport:

- Ticketentwerter in Bussen, U-Bahnen und Zügen

TABELLE 1. LEISTUNG UND OPTIKELEMENTE											
MERKMAL	CM3680SR-BWO		CM5680SR-BRO, CM5680SR-CWO		CM5680WA-BRO (IN KÜRZE VERFÜGBAR)		CM2180MP-BRO				
	Standardleistung (Standardreichweite)		Erhöhte Leistung (Standardreichweite)		Spezielle Leistung (Weitwinkel)		Spezielle Leistung (Megapixel)				
100 % UPC-LESEREICHWEITE (TYPISCH)	siehe Tabelle 2.										
BILDGRÖSSE	640 x 480 Pixel		844 x 640 Pixel				1280 x 800 Pixel				
BEWEGUNGS-TOLERANZ	100 mm/s [4 in/s]		1270 mm/s [50 in/s]		Noch festzulegen		100 mm/s [4 in/s]				
SCANWINKEL	38° (horizontal), 29° (vertikal) ±1 %		42,4° (horizontal), 33,0° (vertikal) ±1 %		Noch festzulegen		48° (horizontal), 31° (vertikal) ±1 %				
SCHRÄGWINKEL	± 45°		± 65°		Noch festzulegen		± 75°				
NICKWINKEL	± 45°				Noch festzulegen		± 55°				
BELEUCHTUNG	weiße LED		rote LED mit 624 Nm, weiße LED		rote LED mit 624 Nm		rote LED mit 617 Nm				
ZIELGERÄT	sichtbare rote LED mit 640 Nm		sichtbare grüne LED mit 528 Nm				kein Zielgerät				
DECODIERUNGS-VERMÖGEN	Aztec Code, Codabar, Codablock F, Code 11, Code 32(PARAF), Code 128, Code 2 of 5, Code 39, Code 93, Data Matrix, EAN/JAN-13, EAN/JAN 8, EAN-UCC Composite Codes, EAN-UCC Emulation, IATA Code 2 of 5, Interleaved 2 of 5, Matrix 2 of 5, MaxiCode, MicroPDF417, MSI, PDF417, Postal Codes (Australian Post, British Post, Canadian Post, China Post, Japanese Post, Korea Post, Netherlands Post, Planet Code, Postnet), QR Code, RSS Expanded, RSS Limited, RSS-14, TCIF Linked Code 39, UPC-A, PC E, Chinese Sensible (Han Xin) Code, Maxicode, Codablock A, UPC-A/EAN-13 with Extended Coupon Code, Coupon GS1										
OPTIONALE FUNKTIONEN	OCR (A & B), EasyParse für Automobilteile, Bordkarten und Fahrzeugpapiere										
GARANTIE	2 Jahre eingeschränkte Garantie. Der Garantiezeitraum beginnt ab dem Datum der Auslieferung von Honeywell an den Kunden.										

TABELLE 2. TYPISCHE LESEREICHWEITEN (mm [in])										
BARCODE	CM3680SR-BWO		CM5680SR-BRO		CM5680SR-CWO		CM5680WA-BRO (IN KÜRZE VERFÜGBAR)		CM2180MP-BRO	
	Start	Ende	Start	Ende	Start	Ende	Start	Ende	Start	Ende
5 MIL CODE 39	65 [2,6]	145 [5,7]	55 [2,2]	200 [7,9]	55 [2,2]	190 [7,5]	Noch festzulegen	Noch festzulegen	—	—
6 MIL CODE 39	—	—	—	—	—	—	—	—	105 [4,1]	325 [12,8]
10 MIL CODE 39	50 [2,0]	245 [9,6]	18 [0,7]	315 [12,4]	18 [0,7]	335 [13,2]	Noch festzulegen	Noch festzulegen	65 [2,6]	465 [18,3]
13 MIL UPC-A	60 [2,4]	275 [10,8]	45 [1,8]	420 [16,5]	45 [1,8]	380 [15,0]	Noch festzulegen	Noch festzulegen	50 [2,0]	515 [20,3]
15 MIL C39	50 [2,0]	345 [13,6]	27 [1,1]	445 [17,5]	28 [1,1]	415 [16,3]	Noch festzulegen	Noch festzulegen	45 [1,8]	570 [22,4]
6,7 MIL PDF417	65 [2,6]	130 [5,1]	40 [1,6]	185 [7,3]	35 [1,4]	180 [7,1]	Noch festzulegen	Noch festzulegen	125 [4,9]	240 [9,4]
10 MIL DATA MATRIX	60 [2,4]	130 [5,1]	42 [1,7]	205 [8,1]	40 [1,6]	180 [7,1]	Noch festzulegen	Noch festzulegen	120 [4,7]	265 [10,4]
15 MIL DATA MATRIX	65 [2,6]	175 [6,9]	25 [1,0]	295 [11,6]	20 [0,8]	260 [10,2]	Noch festzulegen	Noch festzulegen	70 [2,8]	395 [15,6]
20 MIL QR-CODE	65 [2,6]	230 [9,1]	35 [1,4]	380 [15,0]	33 [1,3]	330 [13,0]	Noch festzulegen	Noch festzulegen	45 [1,8]	495 [19,5]

# CM-Serie

TABELLE 3. MECHANISCHE DATEN	
MERKMAL	Parameter
ABMESSUNGEN (L X B X H)	28 mm x 55 mm x 48 mm [1,10 Zoll x 2,17 Zoll x 1,89 Zoll]
ZUGKRAFT DES USB-STECKERS AUS HALTEMECHANISMUS	5 kg [11,0 lb]
GEWICHT: CM3680SR-BWO CM5680SR-BRO, CM5680SR-CWO CM5680WA-BRO CM2180MP-BRO	50 g ±5 g [1,76 oz ±0,18 oz] 54 g ±5 g [1,90 oz ±0,18 oz] (In Kürze verfügbar) 52 g ±5 g [1,83 oz ±0,18 oz]
ANSCHLUSSARTEN	Micro-USB-Anschluss

TABELLE 4. ELEKTRISCHE DATEN				
MERKMAL	CM3680SR-BWO	CM5680SR-BRO, CM5680SR-CWO	CM5680WA-BRO (IN KÜRZE VERFÜGBAR)	CM2180MP-BRO
BETRIEBSSPANNUNG	5 V dc ±0,25 V			
STROM: LEERLAUF RUHEMODUS (USB SUSPEND) DURCHSCHNITT (MANUELLER AUSLÖSER) DURCHSCHNITT (STREAMING PRESENTATION)	65 mA 2,5 mA 250 mA 250 mA	100 mA 2,5 mA 468 mA 256 mA	100 mA 2,5 mA 468 mA 266 mA	100 mA 2,5 mA 458 mA 290 mA
HOSTSYSTEM-SCHNITTSTELLE	USB 2.0 Full Speed			

TABELLE 5. UMGEBUNGSDATEN*	
MERKMAL	Parameter
BETRIEBSTEMPERATUR**: CM3680SR-BWO CM5680SR-BRO, CM5680SR-CWO, CM5680WA-BRC, CM2180MP-BRO	-20°C bis 50°C [-4°F bis 122°F] -30°C bis 60°C [-22°F bis 140°F]
LAGERTEMPERATUR	-40°C bis 70°C [-40°F bis 158°F]
LUFTFEUCHTIGKEIT	5% bis 95 % relativ, nicht kondensierend
STURZFESTIGKEIT	Einsatzbereit nach bis zu 10 Stürzen aus 1,5 m [4.9 ft]
SCHWINGFESTIGKEIT	nicht periodische Schwingungen, 5 G, von 22 Hz bis 300 Hz, 2 Stunden/3 Achsen
LICHTPEGEL	0 Lux bis 100,00 Lux [0 Footcandle bis 9.290 Footcandle]
MTTF (MITTLERE ZEIT BIS ZUM AUSFALL)	100.000 Stunden
ESD-TOLERANZ: DIREKTE ENTLADUNG LUFTENTLADUNG	±8 kV ±15 kV
ABDICHTUNG	IP54

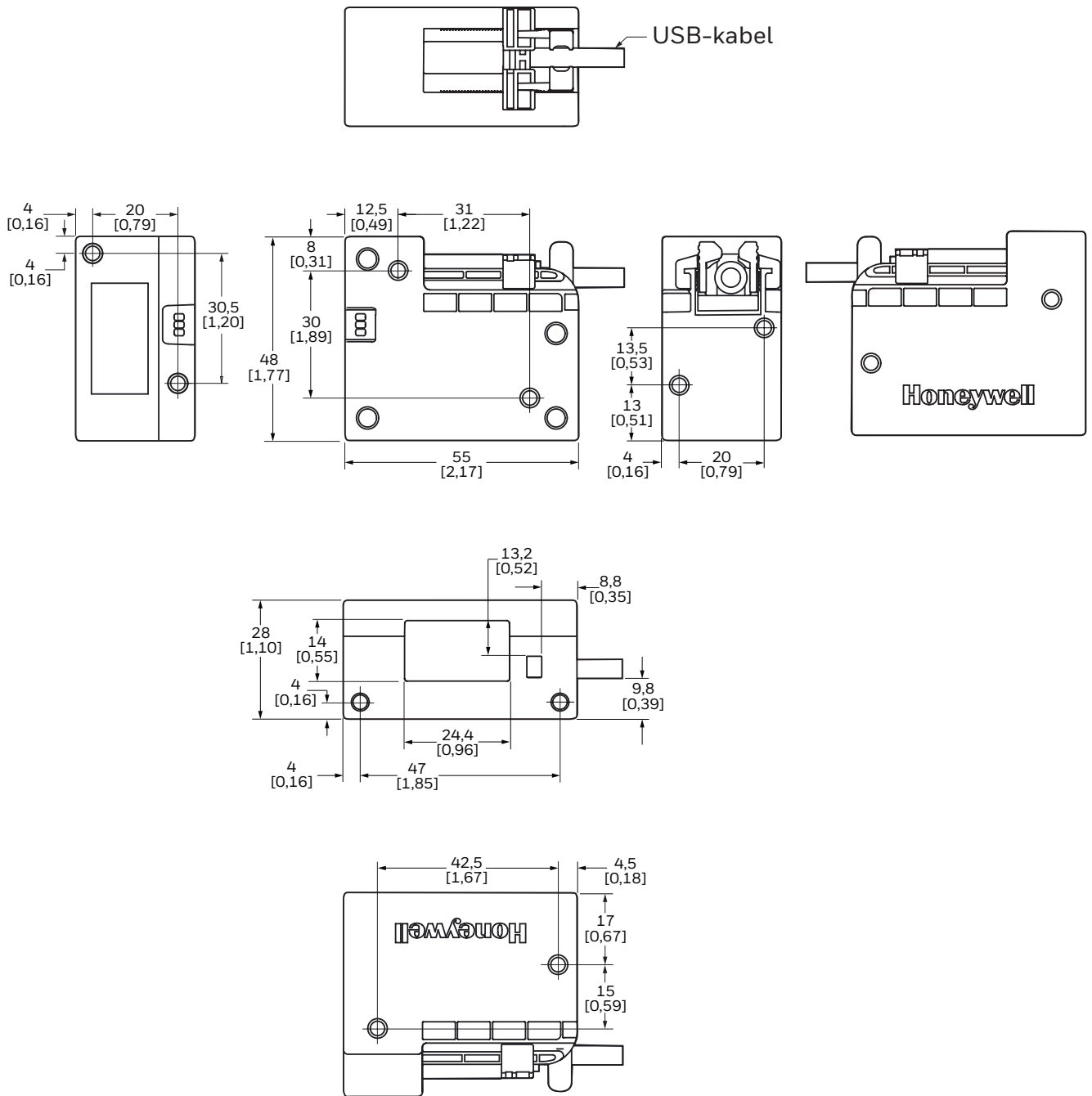
\*Gilt für alle Modelle sofern nicht anders angegeben.

\*\*Schärfentiefe ist bei extremen Temperaturen reduziert. Weitere Informationen finden Sie in der Benutzeranleitung zur CM-Serie.

TABELLE 6. COMPLIANCE UND GESETZLICHE BESTIMMUNGEN	
MERKMAL	Parameter
SICHERHEIT	IEC 60950-1, EN 60950-1, UL 60950-1, FCC Teil 15, Klasse B
LED	Risikobefreiungsgruppe LED-Produkt: IEC 62471:2006
EMV	FCC Teil 15, ICES-003, CISPR 22, EN 55022
IMMUNITÄT	CISPR 24, EN 55024

# CM-Serie

Abbildung 5. Montage- und Maßzeichnung (nur zu Referenzzwecken: mm/[Zoll])



## WEITERE INFORMATIONEN

- Die Schnellanleitung ist auf der Honeywell-Website unter [honeywellaidc.com](http://honeywellaidc.com) verfügbar.
- Die Benutzeranleitung ist auf Anfrage erhältlich. Bitte wenden Sie sich an Ihre Honeywell-Niederlassung.

## HINWEIS MISSBRAUCH DER DOKUMENTATION

- Die in diesem Datenblatt angegebenen Informationen dienen lediglich der Orientierung. Verwenden Sie dieses Dokument nicht als Grundlage für die Produktinstallation.
- Die Schnellanleitung ist auf der Honeywell-Website unter [honeywellaidc.com](http://honeywellaidc.com) verfügbar. Zusätzliche Installationsinformationen sind auf Anfrage erhältlich. Bitte wenden Sie sich dafür an Ihren Honeywell-Vertriebshändler.

### Weitere Informationen

Honeywell bedient seine Kunden über ein weltweites Netz von Niederlassungen und Händler. Anwendungshilfe, aktuelle technische Daten, Preisangaben oder den Namen des nächstgelegenen Vertragshändlers erhalten Sie von Ihrer nächstgelegenen Niederlassung.

Nähere Informationen zu den Honeywell-Scannern und der Decodierungssoftware von Barcode erhalten Sie unter [honeywellaidc.com](http://honeywellaidc.com).

### Honeywell Sensing und Internet der Dinge

9680 Old Bailes Road  
Fort Mill, SC 29707  
[honeywell.com](http://honeywell.com)